

ÄÄNILUOKKA 48 dB

VS03 RAKENNEVAIHTOEHDOT:

TÄSSÄ ÄÄNENERISTÄVYYSLUOKASSA VOIDAAN SOVELTAA MM. SEURAAVIA RAKENNETYYPPEJÄ:

KNAUF RX 95/95 (600) NN-NN M70

KNAUF RX 66/66 (600) KN-NK M50

KNAUF LPR 66/66 (600) RN-NR M50

KNAUF LPR 95/95 (600) UN-NU M66

LISÄÄ SOVELTUVIA RAKENNETYYPPEJÄ ON ESITETTY KNAUF-VÄLISEINÄTYYPIT -ESITTEESSÄ.

LEVYJEN, KISKOJEN JA RANKOJEN KIINNITYKSET SEKÄ SAUMAUKSET VALMISTAJAN OHJEIDEN MUKAISESTI.

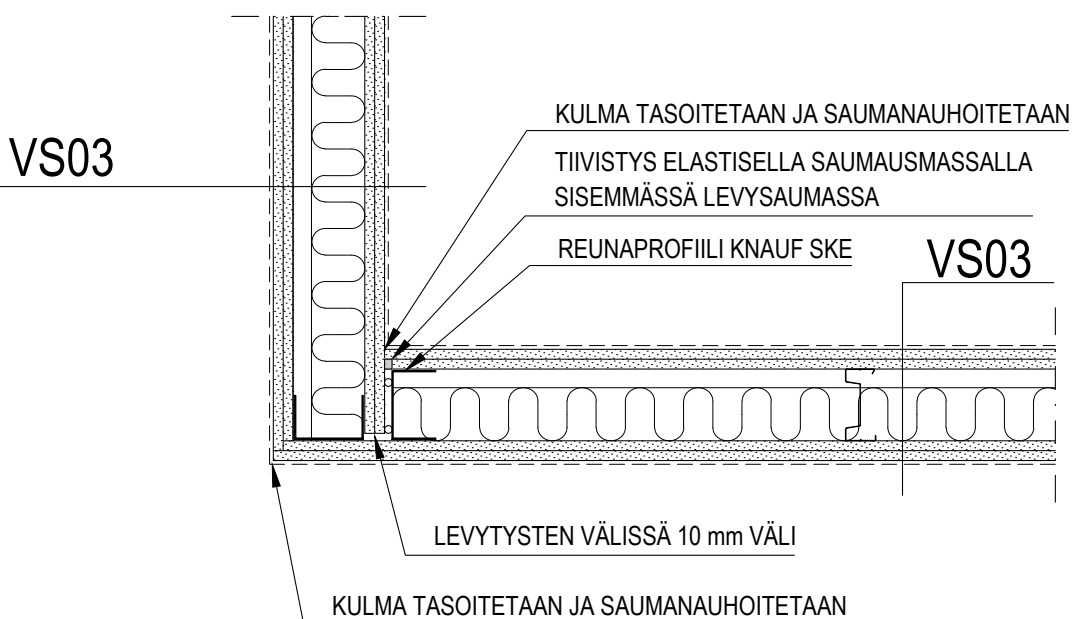
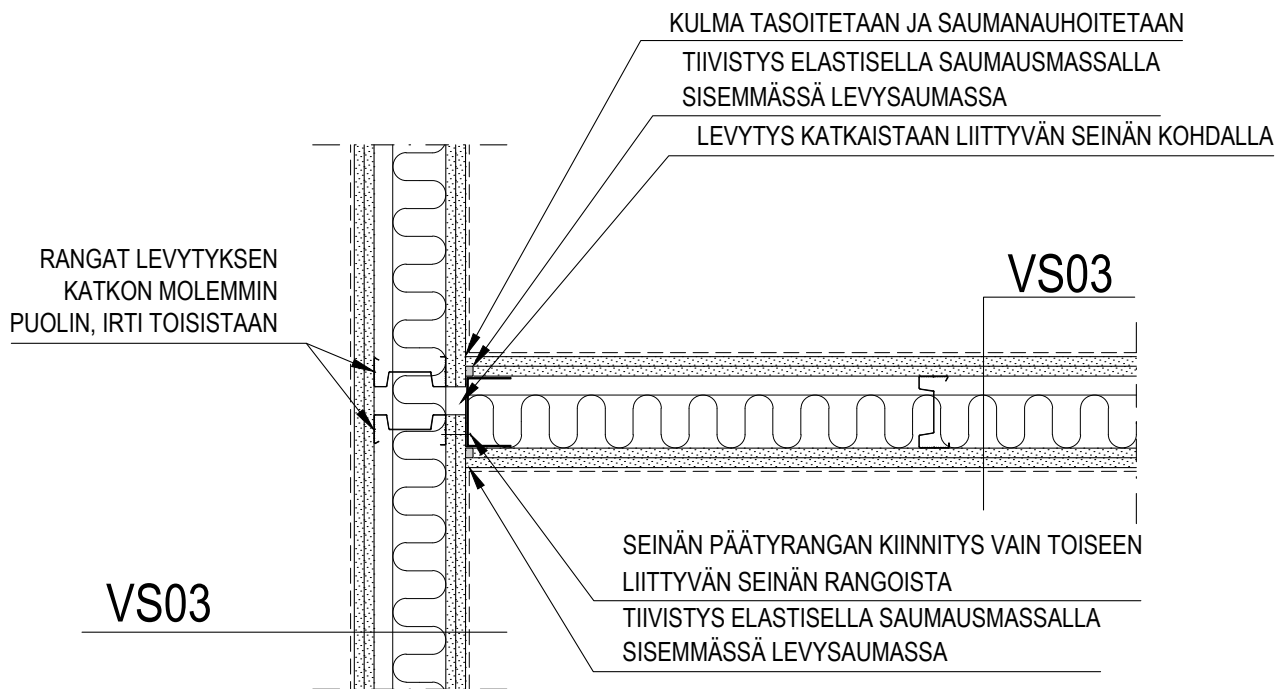
SEINIEN MAKSIMIKORKEUDET SEKÄ PALOLUOKAT KNAUF-VÄLISEINÄTYYPIT -ESITTEEN MUKAISESTI.

KNAUF

YKSIRUNKOISTEN VÄLISEINIEN LIITOKSET T-LIITOS JA NURKKA, VAAKALEIKKAUKSET

ÄÄNILUOKKA $D_{nT,w}$ 48 dB
PALONKESTOLUOKKA EI60
MAKSIMI SEINÄKORKEUS PALOLUOKITELTUNA 3800 mm

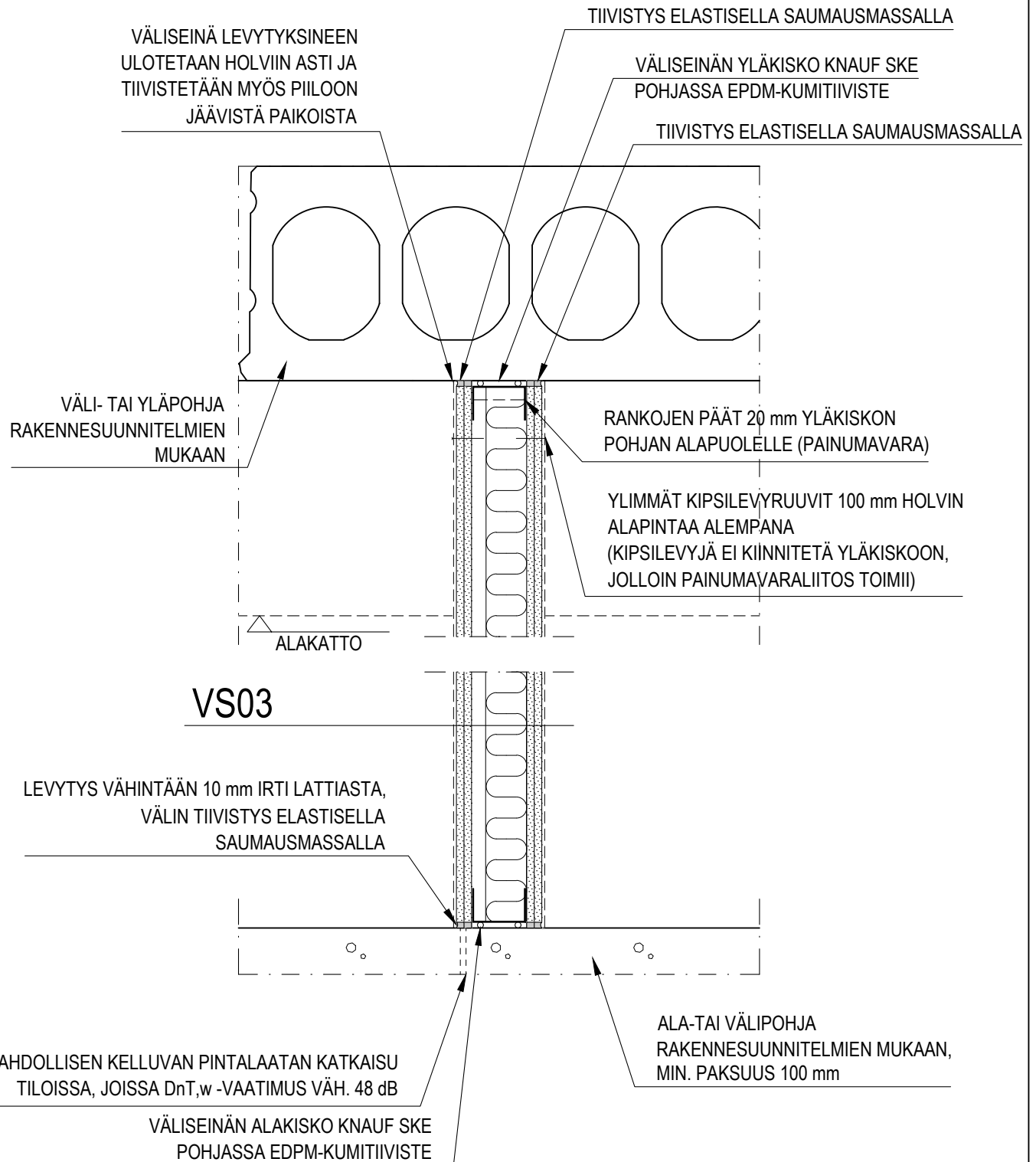
SEINIEN MAKSIMIKORKEUDET SEKÄ PALO- JA ÄÄNILUOKITUKSET KNAUF-VÄLISEINÄTYYPIT -ESITTEEN MUKAISESTI



KNAUF

YKSIRUNKOISTEN VÄLISEINIEN LIITOKSET YLÄ- JA ALAREUNAN LIITOKSET HOLVEIHIN

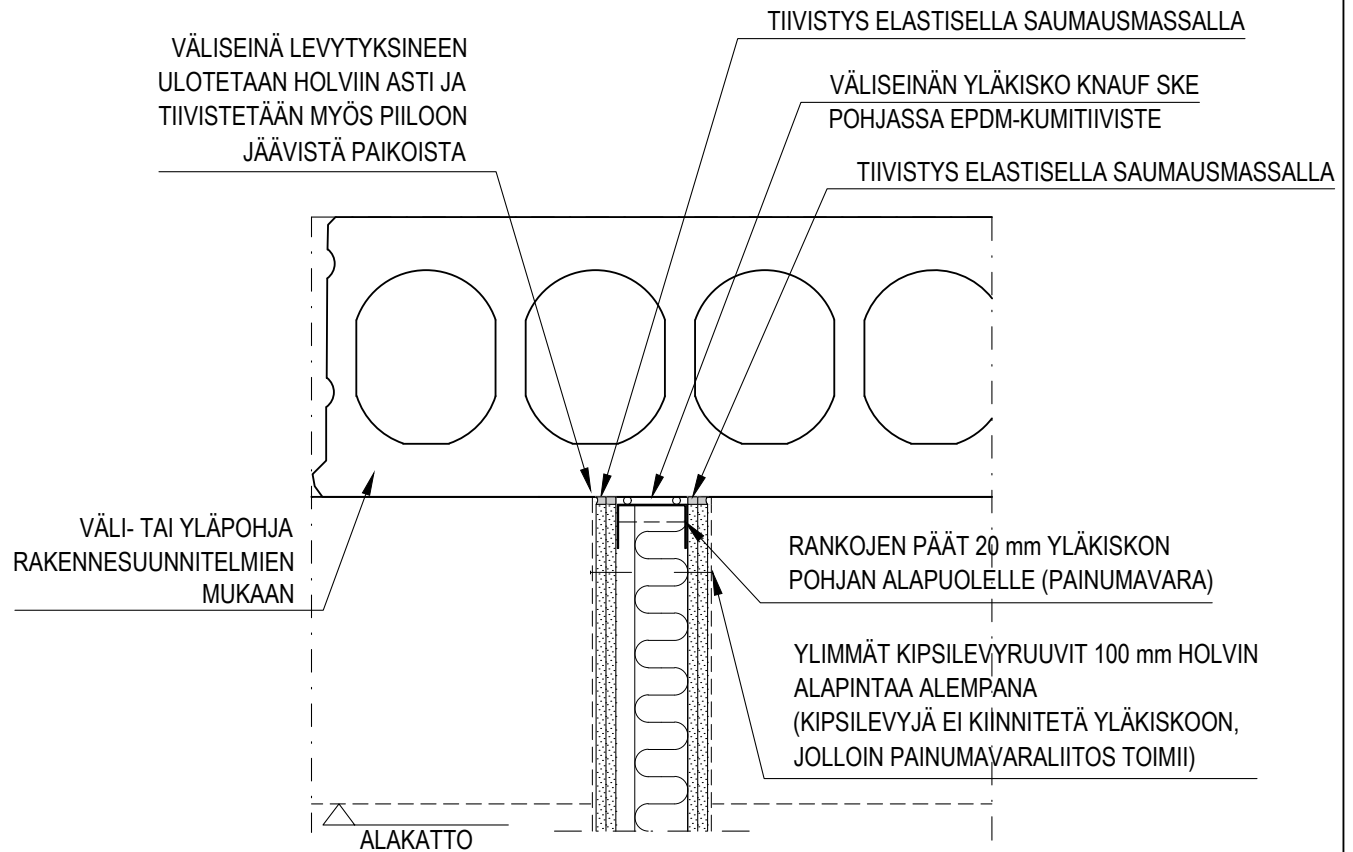
ÄÄNILUOKKA $D_{nT,w}$ 48 dB
PALONKESTOLUOKKA EI60
MAKSIMI SEINÄKORKEUS PALOLUOKITELTUNA 3800 mm
SEINIEN MAKSIMIKORKEUDET SEKÄ PALO- JA ÄÄNILUOKITUKSET KNAUF-VÄLISEINÄTYYPIT -ESITTEEN MUKAISESTI



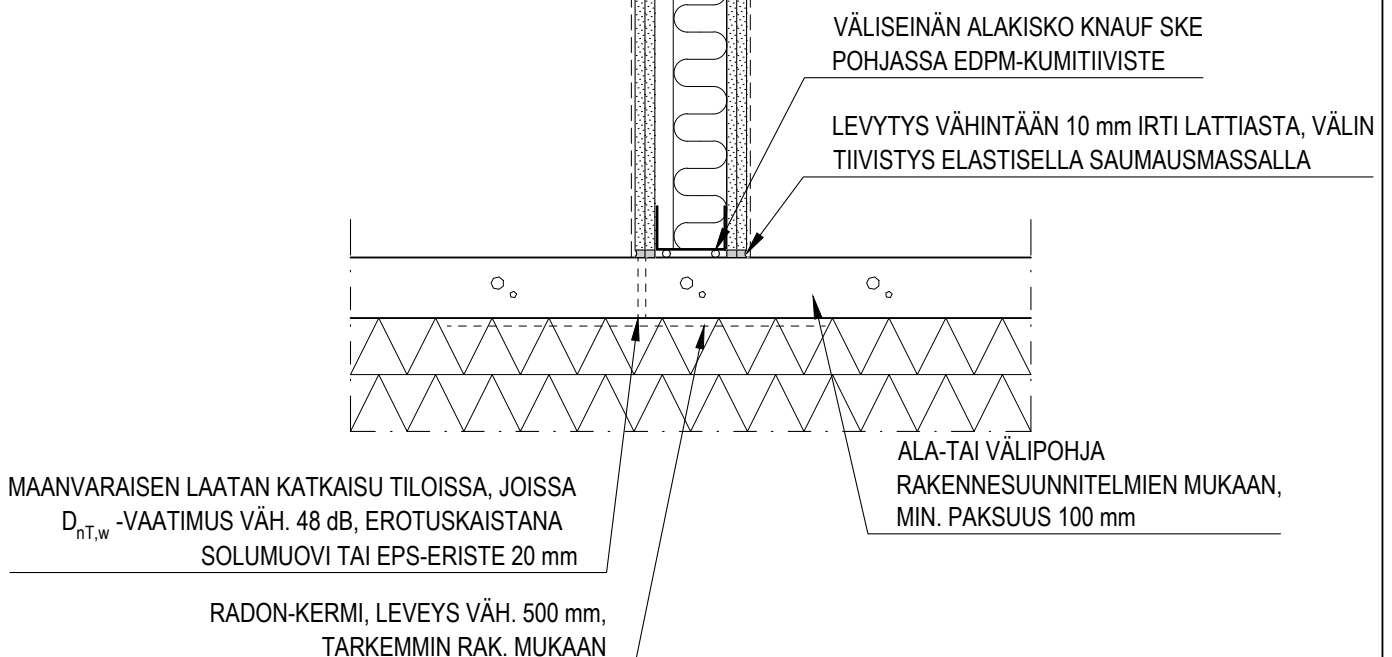
KNAUF

YKSIRUNKOISTEN VÄLISEINIEN LIITOKSET ALAREUNAN LIITOKSET MV-LAATAN ALUEELLA

ÄÄNILUOKKA $D_{nT,w}$ 48 dB
PALONKESTOLUOKKA EI60
MAKSIMI SEINÄKORKEUS PALOLUOKITELTUNA 3800 mm
SEINIEN MAKSIMIKORKEUDET SEKÄ PALO- JA ÄÄNILUOKITUKSET KNAUF-VÄLISEINÄTYYPIT -ESITTEEN MUKAISESTI



VS03

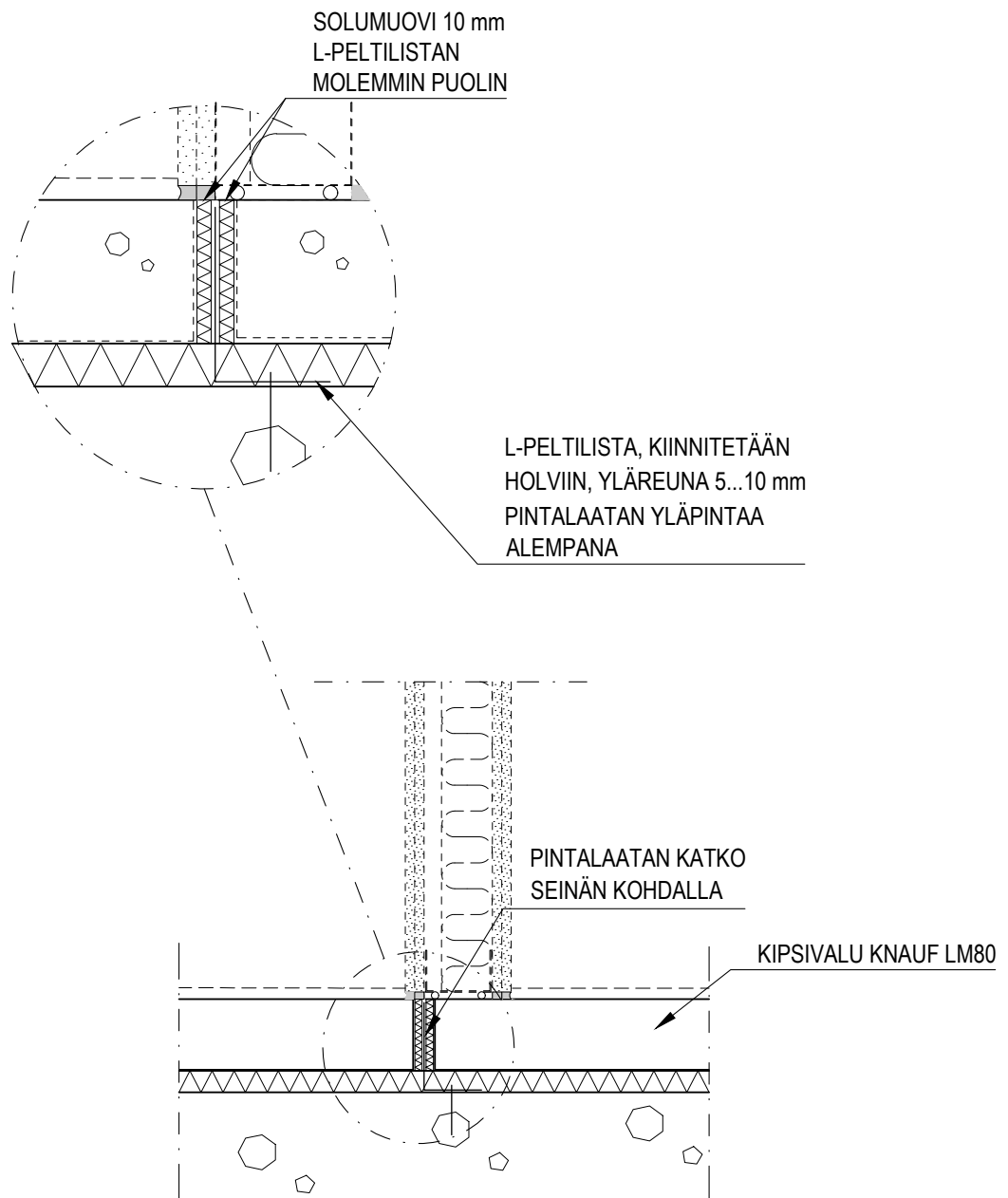


KNAUF

YKSIRUNKOISTEN VÄLISEINIEN LIITOKSET PINTALAATAN KATKO TILOJEN VÄLILLÄ

ÄÄNILUOKKA $D_{nT,w}$ 48 dB
PALONKESTOLUOKKA EI60
MAKSIMI SEINÄKORKEUS PALOLUOKITELTUNA 3800 mm

SEINIEN MAKSIMIKORKEUDET SEKÄ PALO- JA ÄÄNILUOKITUKSET KNAUF-VÄLISEINÄTYYPIT -ESITTEEN MUKAISESTI

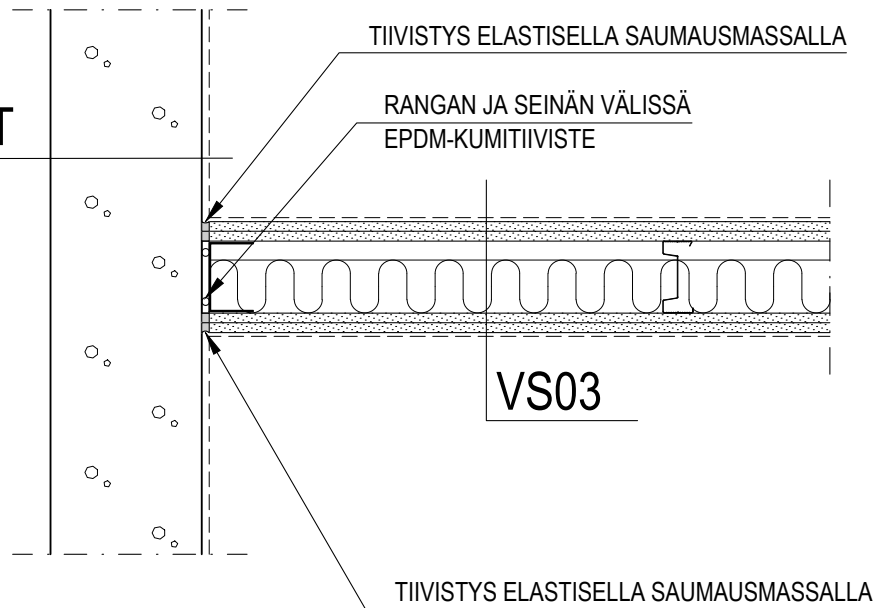


KNAUF

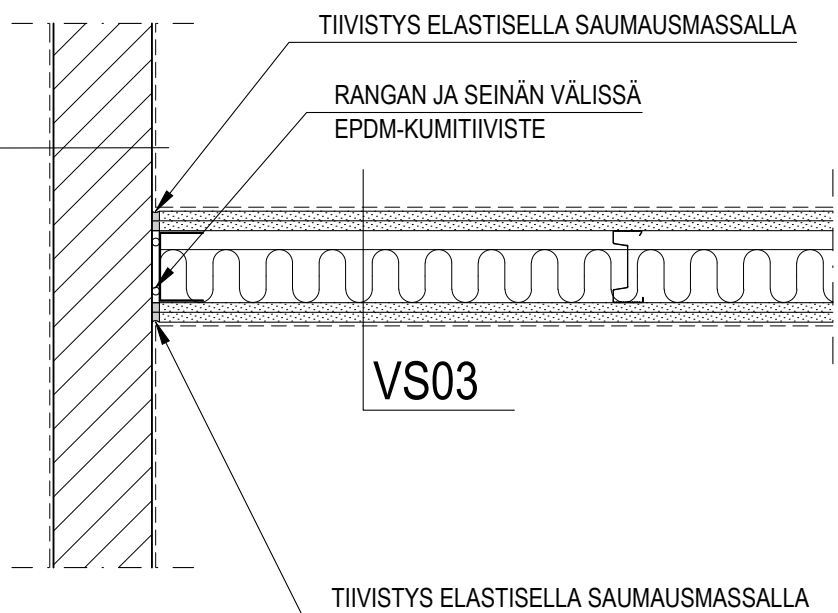
YKSIRUNKOISTEN VÄLISEINIEN LIITOKSET LIITOS KIVIRAKENTEeseen, VAAKALEIKKAUS

ÄÄNILUOKKA $D_{nT,w}$ 48 dB
PALONKESTOLUOKKA EI60
MAKSIMI SEINÄKORKEUS PALOLUOKITELTUNA 3800 mm
SEINIEN MAKSIMIKORKEUDET SEKÄ PALO- JA ÄÄNILUOKITUKSET KNAUF-VÄLISEINÄTYYPIT -ESITTEEN MUKAISESTI

US01
VS01
BETONIPILARIT



VS02



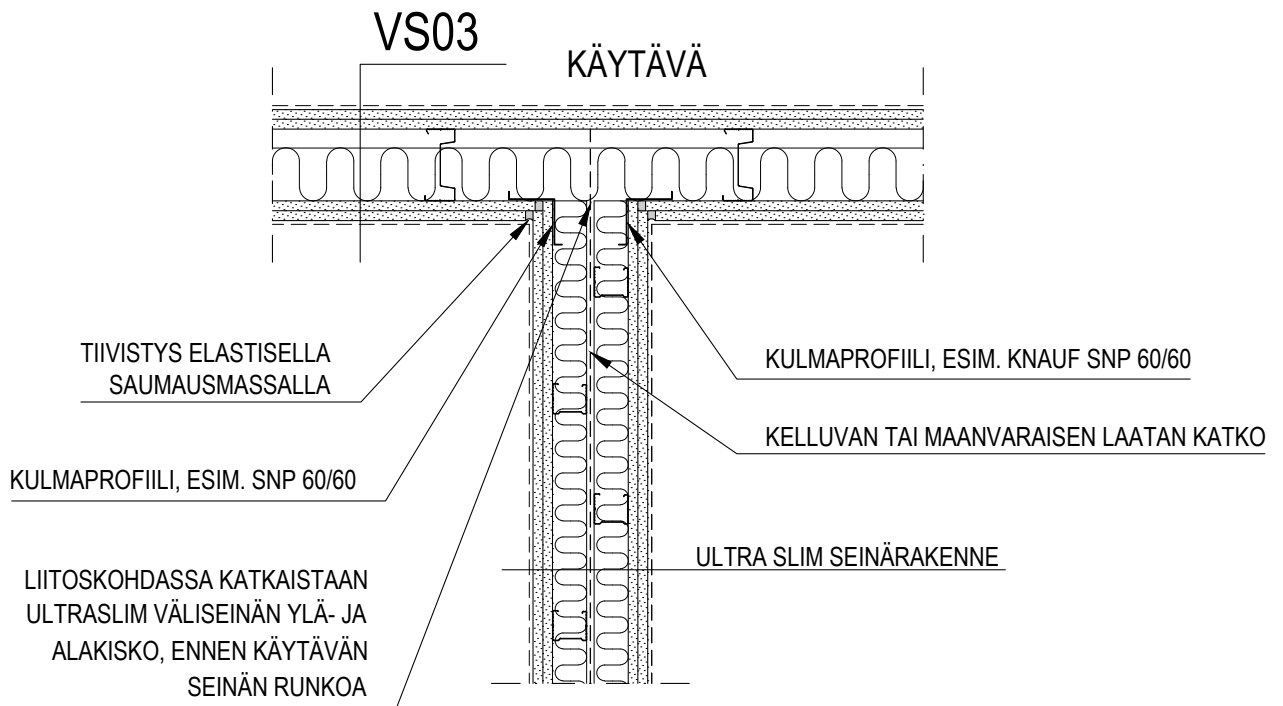
KNAUF

YKSIRUNKOISTEN VÄLISEINIEN LIITOKSET T-LIITOSPERIAATE KÄYTÄVÄN VS JA ULTRA SLIM VS

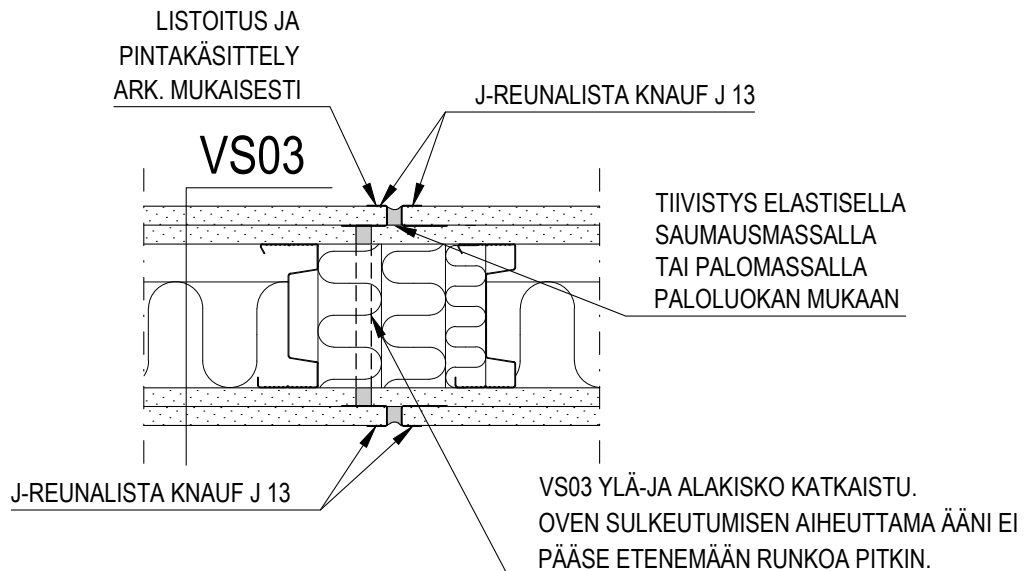
ÄÄNILUOKKA $D_{nT,w}$ 48 dB
PALONKESTOLUOKKA EI60
MAKSIMI SEINÄKORKEUS PALOLUOKITELTUNA 3800 mm

SEINIEN MAKSIMIKORKEUDET SEKÄ PALO- JA ÄÄNILUOKITUKSET KNAUF-VÄLISEINÄTYYPIT -ESITTEEN MUKAISESTI

VAAKALEIKKAUS



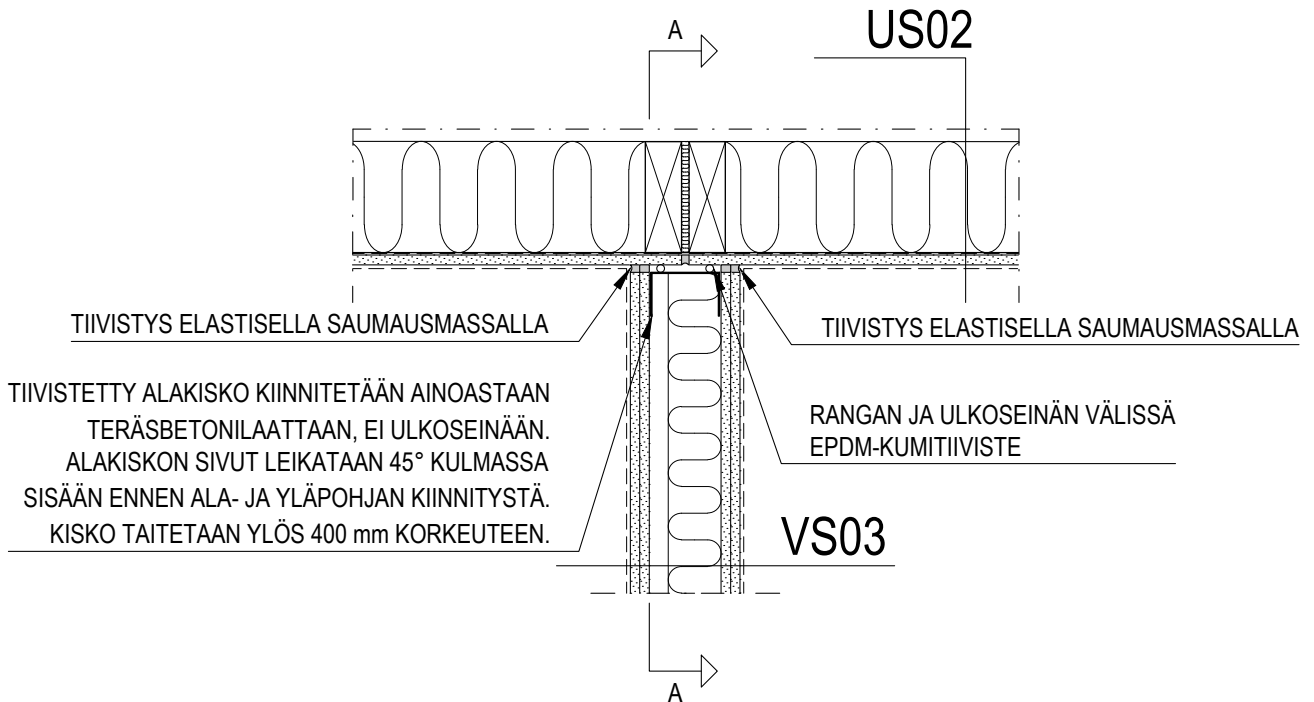
VAAKALEIKKAUS: OVEN SULKEMISESTA AIHEUTUVAN RUNKOÄÄNEN HUONEISTOJEN VÄLILLÄ KULKEUTUMISEN ESTÄVÄ LIIKUNTA SAUMA



KNAUF

YKSIRUNKOISTEN VÄLISEINIEN LIITOKSET VÄLISEINÄN LIITOS ULKOSEINÄÄN

ÄÄNILUOKKA $D_{nT,w}$ 48 dB
PALONKESTOLUOKKA EI60
MAKSIMI SEINÄKORKEUS PALOLUOKITELTUNA 3800 mm
SEINIEN MAKSIMIKORKEUDET SEKÄ PALO- JA ÄÄNILUOKITUKSET KNAUF-VÄLISEINÄTYYPIT -ESITTEEN MUKAISESTI

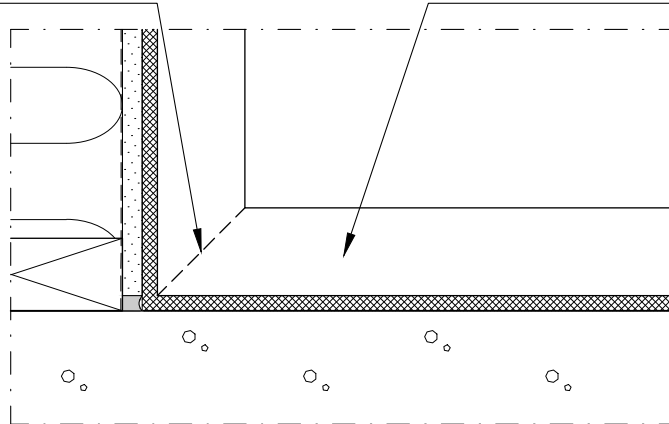


TIIVISTETTY ALAKISKO KIINNITETÄÄN AINOASTAAN TERÄSBETONILAATTAAN, EI ULKOSEINÄÄN. ALAKISKON SIVUT LEIKATAAN 45° KULMASSA SISÄÄN ENNEN ALA- JA YLÄPOHJAN KIINNITYSTÄ. KISKO TAITETAAN YLÖS 400 mm KORKEUTEEN.

PYSTYLEIKKAUS A-A: KISKON LEIKKAUS ULKOSEINÄLIITOKSESSA

ALAKISKON SIVUT LEIKATAAN 45° KULMASSA SISÄÄN ENNEN ALA- JA YLÄPOHJAN KIINNITYSTÄ. KISKO TAITETAAN YLÖS 400 mm KORKEUTEEN

TIIVISTETTY ALAKISKO KNAUF SKE KIINNITETÄÄN AINOASTAAN TERÄSBETONILAATTAAN, EI ULKOSEINÄÄN.



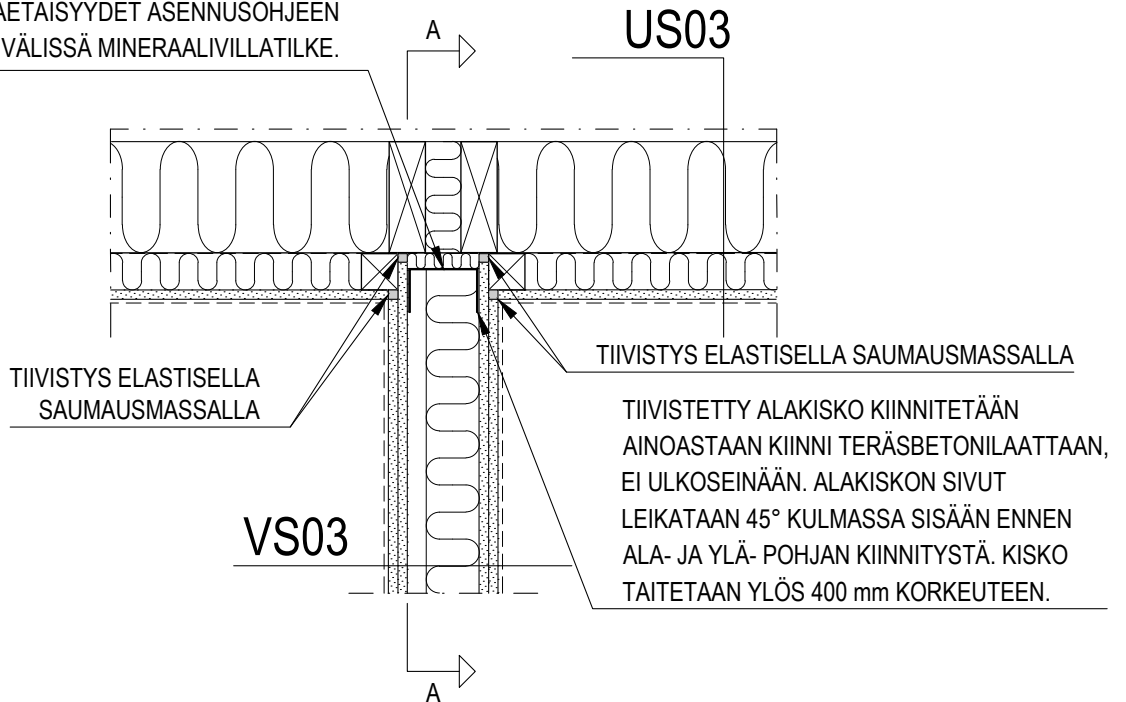
KNAUF

YKSIRUNKOISTEN VÄLISEINIEN LIITOKSET VÄLISEINÄN LIITOS ULKOSEINÄÄN

ÄÄNILUOKKA $D_{nT,w}$ 48 dB
PALONKESTOLUOKKA EI60
MAKSIMI SEINÄKORKEUS PALOLUOKITELTUNA 3800 mm

SEINIEN MAKSIMIKORKEUDET SEKÄ PALO- JA ÄÄNILUOKITUKSET KNAUF-VÄLISEINÄTYYPIT -ESITTEEN MUKAISESTI

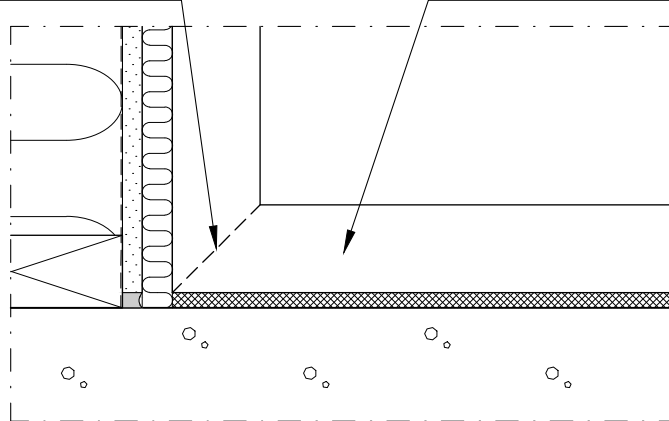
KISKO ON IRTI ULKOSEINÄSTÄ, NIIN ETTÄ VS03
PÄÄLLIMMÄISET KIPSILEVYT PYSTYTÄÄN
KIINNITTÄMÄÄN PYSTYKISKON LAIPPOHIN
(RUUVIN REUNAETÄISYYDET ASENNUSOHJEEN
MUKAISESTI). VÄLISSÄ MINERAALIVILLATILKE.



PYSTYLEIKKAUS A-A: KISKON LEIKKAUS ULKOSEINÄLIITOKSESSA

ALAKISKON SIVUT LEIKATAAN 45°
KULMASSA SISÄÄN ENNEN ALA- JA
YLÄPOHJAN KIINNITYSTÄ. KISKO
TAITETAAN YLÖS 400 mm KORKEUTEEN

TIIVISTETTY ALAKISKO KNAUF SKE KIINNITETÄÄN AINOASTAAN TERÄSBETONILAATTAAN, EI ULKOSEINÄÄN.

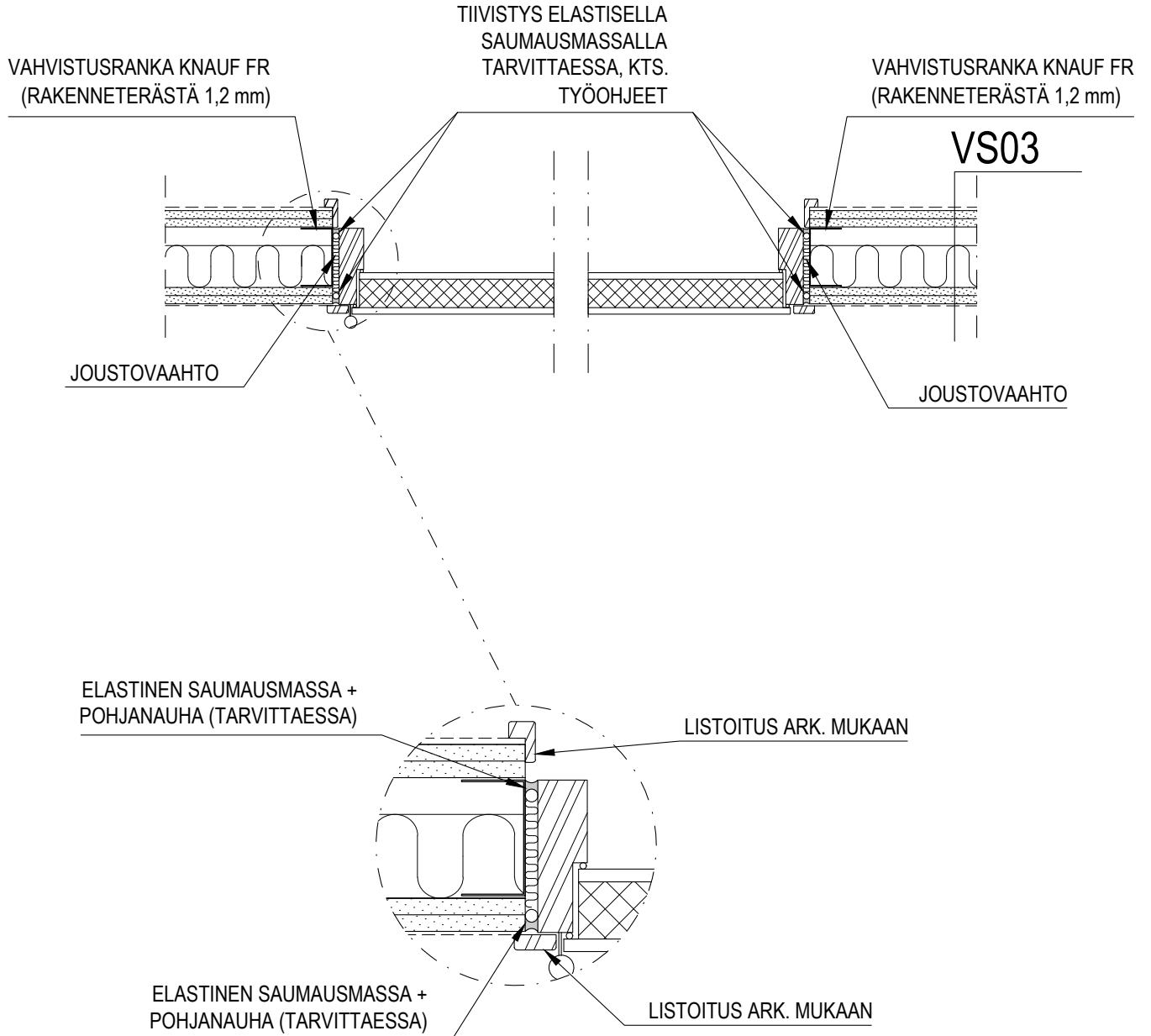


KNAUF

YKSIRUNKOISTEN VÄLISEINIEN LIITOKSET OVEN KARMIN LIITOSPERIAATE, RASKAAT OVET

ÄÄNILUOKKA $D_{nT,w}$ 48 dB
PALONKESTOLUOKKA EI60
MAKSIMI SEINÄKORKEUS PALOLUOKITELTUNA 3800 mm

SEINIEN MAKSIMIKORKEUDET SEKÄ PALO- JA ÄÄNILUOKITUKSET KNAUF-VÄLISEINÄTYYPIT -ESITTEEN MUKAISESTI



TOTEUTUSOHJEET:

- Oven R_w -arvo enintään 30 dB: joustovaahhto karmin ja seinärakenteen välissä
- Oven R_w -arvo välillä 31...37 dB: joustovaahhto karmin ja seinärakenteen välissä, lisäksi tiivistys elastisella saumausmassalla toiselta puolelta
- Oven R_w -arvo 38...42 dB: joustovaahhto karmin ja seinärakenteen välissä, lisäksi tiivistys elastisella saumausmassalla molemmin puolin
- Joustovaahdon elastisuuden tulee olla vähintään 15 % ja murtovenymän vähintään 30 %

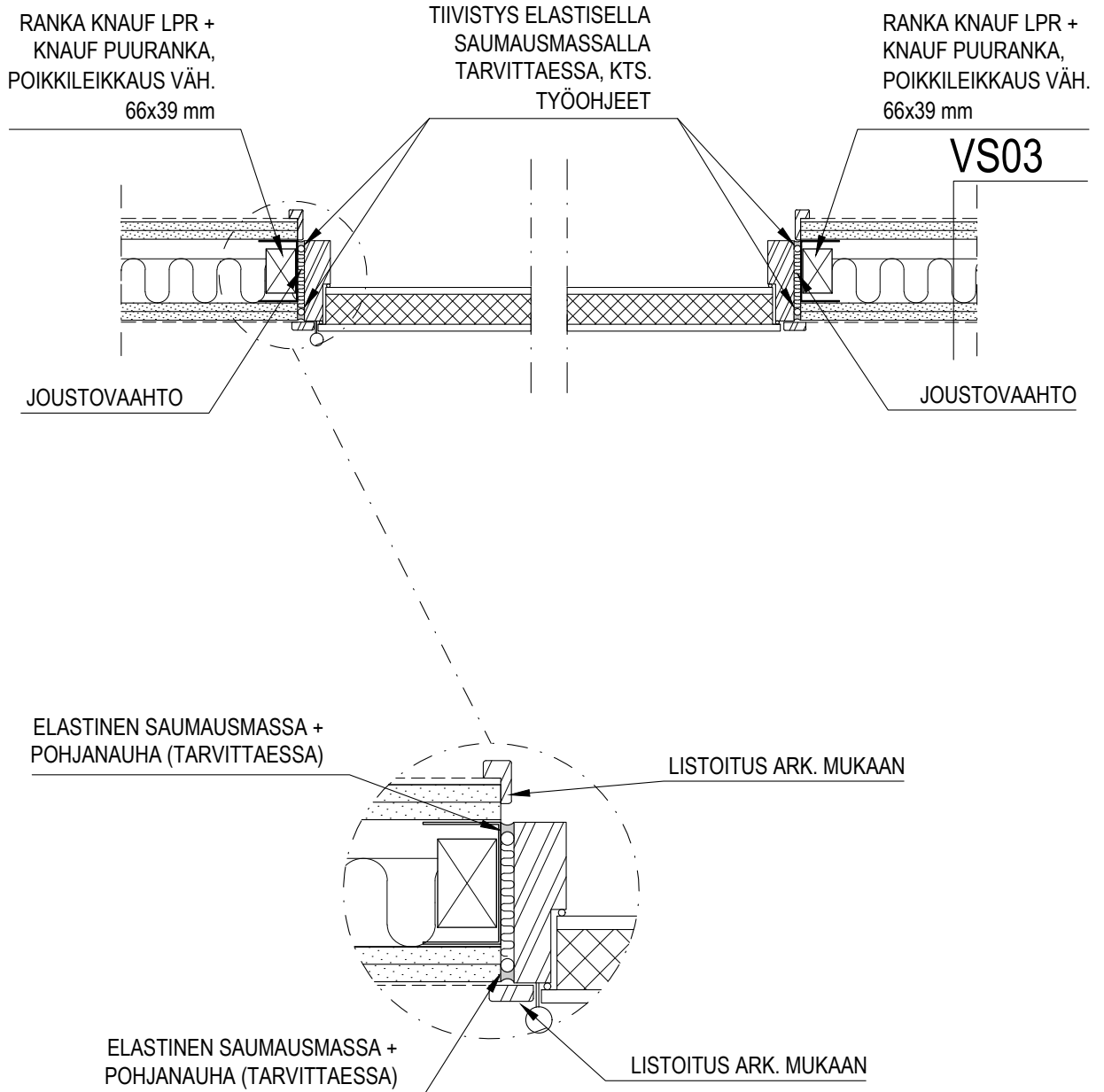
Palo-ovissa tarkistettava runkorakenteen kiinnitystapa ovenvalmistajan ohjeista, tyyppihyväksynnästä tai palokokeesta.

KNAUF

YKSIRUNKOISTEN VÄLISEINIEN LIITOKSET OVEN KARMIN LIITOSPERIAATE, KEVYET OVET

ÄÄNILUOKKA $D_{nT,w}$ 48 dB
PALONKESTOLUOKKA EI60
MAKSIMI SEINÄKORKEUS PALOLUOKITELTUNA 3800 mm

SEINIEN MAKSIMIKORKEUDET SEKÄ PALO- JA ÄÄNILUOKITUKSET KNAUF-VÄLISEINÄTYYPIT -ESITTEEN MUKAISESTI



TOTEUTUSOHJEET:

- Oven R_w -arvo enintään 30 dB: joustovahto karmin ja seinärakenteen välissä
- Oven R_w -arvo välillä 31...37 dB: joustovahto karmin ja seinärakenteen välissä, lisäksi tiivistys elastisella saumausmassalla toiselta puolelta
- Oven R_w -arvo 38...42 dB: joustovahto karmin ja seinärakenteen välissä, lisäksi tiivistys elastisella saumausmassalla molemmin puolin
- Joustovaahdon elastisuuden tulee olla vähintään 15 % ja murtovenymän vähintään 30 %

Palo-ovissa tarkistettava runkorakenteen kiinnitystapa ovenvalmistajan ohjeista, tyyppihyväksynnästä tai palokokeesta.