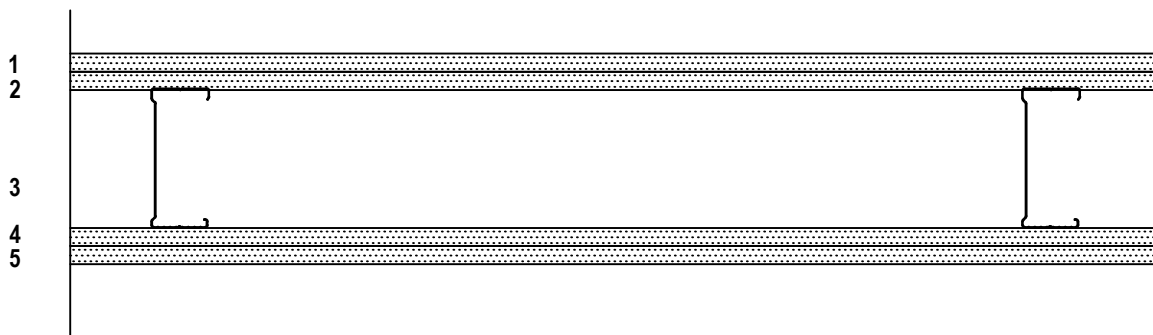




Knauf LPR 95/95 (600) KN-NK M0

TERÄSRANKA
EI KANTAVA SEINÄRAKENNE



1	12,5 mm	KEK 13
2	12,5 mm	KN 13
3	95 mm	LPR k 600 mm
4	12,5 mm	KN 13
5	12,5 mm	KEK 13

Ääniluokka DnT,w 40-44 dB*Huom

Seinäkorkeus 7000/5000mm

Seinän paksuus 147mm

Paloluokka EI-90

*Korkeampi äänieristysluokka saavutetaan kun asennus suoritetaan Knauf ohjeiden mukaisesti sekä kiinnitetään huomiota sivutiesiirtymiin sekä rakenteen tiiveyteen. Reunaprofiilina käytetään SKT-tyyppistä lattia- ja kattokiskoa