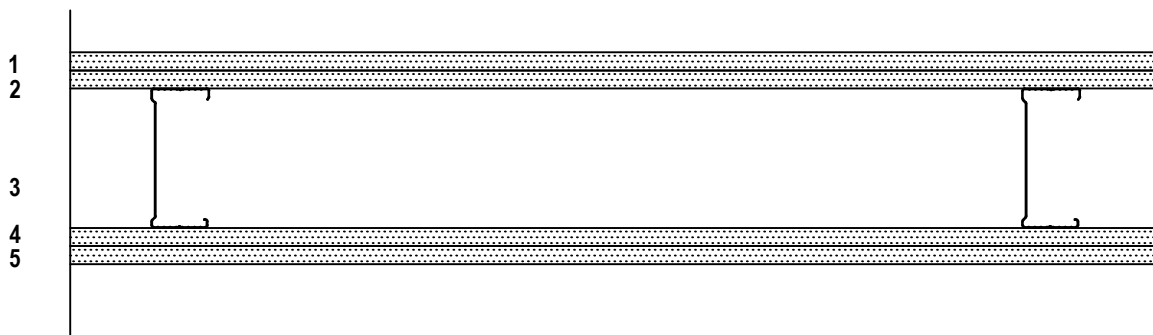




Knauf LPR 95/95 (600) NV-VN M0

TERÄSRANKA
EI KANTAVA SEINÄRAKENNE



1	12,5 mm	KN 13
2	12,5 mm	Vidiwall
3	95 mm	LPRd/t k 600 mm
4	12,5 mm	Vidiwall
5	12,5 mm	KN 13

Ääniluokka DnT,w 44-46 dB*Huom

Seinäkorkeus 7000/3800mm

Seinän paksuus 147mm

Paloluokka EI-60

*Korkeampi äänieristysluokka saavutetaan kun asennus suoritetaan Knauf ohjeiden mukaisesti sekä kiinnitetään huomiota sivutiesiirtymiin sekä rakenteen tiiveyteen. Reunaprofiilina käytetään SKT-tyyppistä lattia- ja kattokiskoa