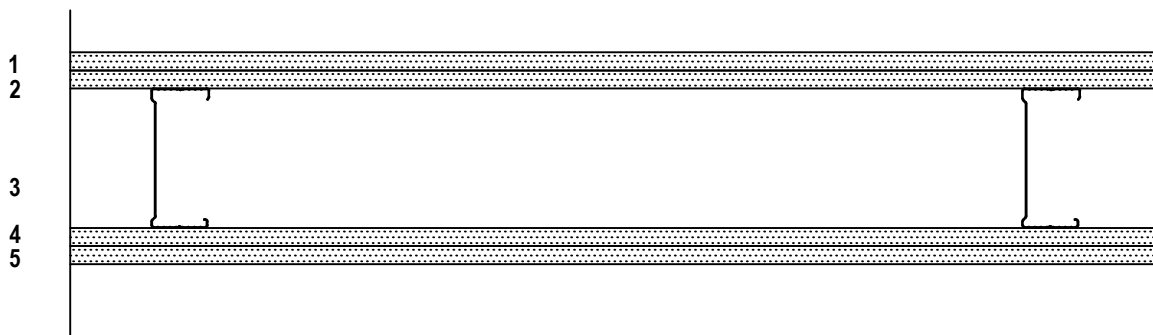




# Knauf LPR 95/95 (600) PP-PP M0

TERÄSRANKA  
EI KANTAVA SEINÄRAKENNE



1	15,5 mm	KPS 15
2	15,5 mm	KPS 15
3	95 mm	LPRd/t k 600 mm
4	15,5 mm	KPS 15
5	15,5 mm	KPS 15

Ääniluokka  $D_{nT,w}$  44-46 dB\*Huom

Seinäkorkeus 7000/3800mm

Seinän paksuus 157mm

Paloluokka EI-120

\*Korkeampi äänieristysluokka saavutetaan kun asennus suoritetaan Knauf ohjeiden mukaisesti sekä kiinnitetään huomiota sivutiesiirtymiin sekä rakenteen tiiveyteen. Reunaprofiilina käytetään SKT-tyyppistä lattia- ja kattokiskoa