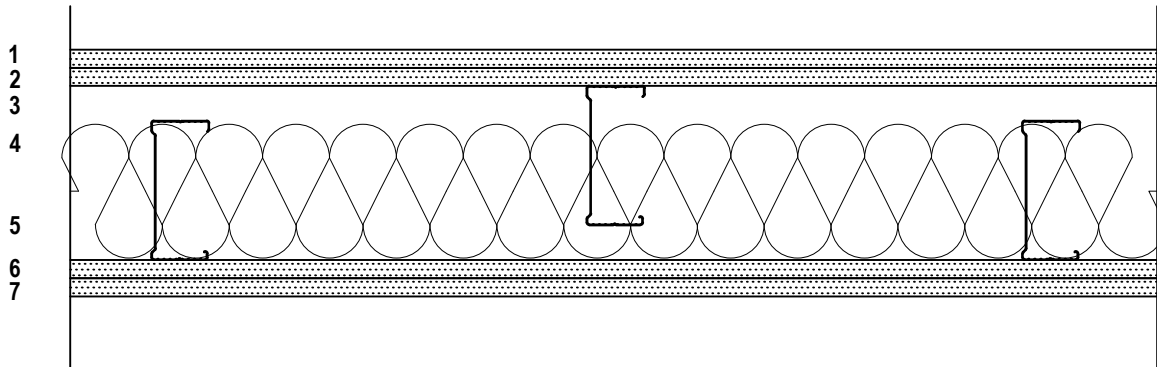


# KNAUF

## Knauf LPR 120/95 (600) KN-NK M95 TERÄSRANKA EI KANTAVA SEINÄRAKENNE



|   |         |                           |
|---|---------|---------------------------|
| 1 | 12,5 mm | KEK 13                    |
| 2 | 12,5 mm | KN 13                     |
| 3 | 95 mm   | LPRd/t k 600 mm           |
| 4 | 95 mm   | LPRd/t k 600 mm           |
| 5 | 95mm    | Mineraalivillaeriste 95mm |
| 6 | 12,5 mm | KN 13                     |
| 7 | 12,5 mm | KNEK13                    |

Ääniluokka DnT,w 52-54 dB\*Huom

Seinäkorkeus 4000/3800mm

Seinän paksuus 172mm

Paloluokka EI-60/EI-90\*\*

\*Korkeampi äänieristysluokka saavutetaan kun asennus suoritetaan Knauf ohjeiden mukaisesti sekä kiinnitetään huomiota sivutiesiirtymiin sekä rakenteen tiiveyteen. Reunaprofiilina käytetään SKT-tyyppistä lattia- ja kattokiskoja

\*\*KN 13 levy korvataan KEK13 levyllä, EI90-paloluokka vaihtoehtoisesti kun villoitus runkotilan täyttävä kivilla Paroc extra tai vastaava