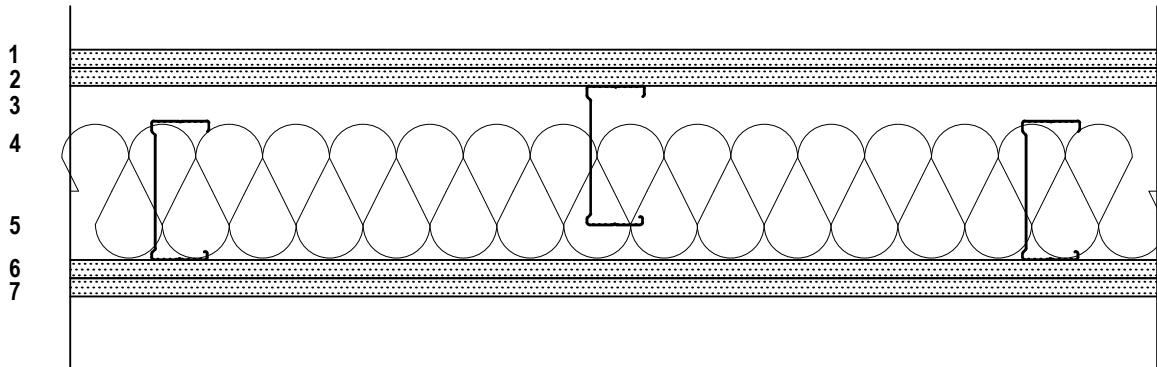




Knauf LPR 120/95 (600) KV-VK M95

TERÄSRANKA
EI KANTAVA SEINÄRAKENNE



1	12,5 mm	KEK 13
2	12,5 mm	Vidiwall
3	95 mm	LPRd/t k 600 mm
4	95 mm	LPRd/t k 600 mm
5	95mm	Mineraalivillaeriste 95mm
6	12,5 mm	Vidiwall
7	12,5 mm	KEK13

Ääniluokka DnT,w 54-55 dB*Huom

Seinäkorkeus 4200/3800mm

Seinän paksuus 172mm

Paloluokka EI-60

*Korkeampi äänieristysluokka saavutetaan kun asennus suoritetaan Knauf ohjeiden mukaisesti sekä kiinnitetään huomiota sivutiesiirtymiin sekä rakenteen tiiveyteen. Reunaprofiilina käytetään SKT-tyyppistä lattia- ja kattokiskoa

Ei suositella huoneistojen väliseksi seinäksi