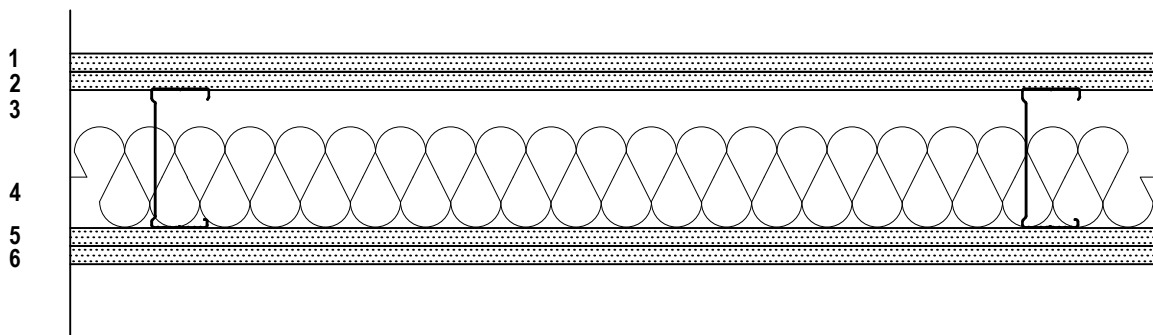


# KNAUF

## Knauf LPR 95/95 (600) NN-NN M70

TERÄSRANKA

EI KANTAVA SEINÄRAKENNE



1	12,5 mm	KN 13
2	12,5 mm	KN 13
3	95 mm	LPRd/t k 600 mm
4	70mm	Mineraalivillaeriste 70mm
5	12,5 mm	KN 13
6	12,5 mm	KN 13

Ääniluokka DnT,w 44-46 dB\*Huom

Seinäkorkeus 5900/3800mm

Seinän paksuus 147mm

Paloluokka EI-60/EI-90\*\*

\*Korkeampi äänieristysluokka saavutetaan kun asennus suoritetaan Knauf ohjeiden mukaisesti sekä kiinnitetään huomiota sivutiesiirtymiin sekä rakenteen tiiveyteen. Reunaprofilina käytetään SKT-tyyppistä lattia- ja kattokiskoa

\*\*EI-90 kun villoitus runkotilan täyttävä kivillä Paroc extra tai vastaava