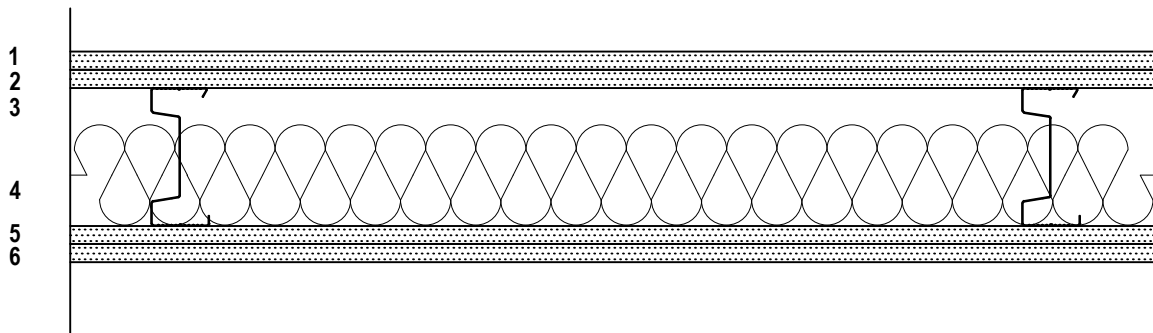


# KNAUF

## Knauf RX 95/95 (600) KN-NK M70

TERÄSRANKA

EI KANTAVA SEINÄRAKENNE



1	12,5 mm	KEK 13
2	12,5 mm	KN 13
3	95 mm	RXd/t k 600/450 mm
4	70mm	Mineraalivillaeriste 70mm
5	12,5 mm	KN 13
6	12,5 mm	KEK 13

Ääniluokka DnT,w 48 dB

Seinäkorkeus 7000/3800mm

Seinän paksuus 147mm

Paloluokka EI-60/EI-90\*\*

\*\*KN 13 levy korvataan KEK13 levyllä, kun villoitus runkotilan täyttävä kivilla Paroc extra tai vastaava