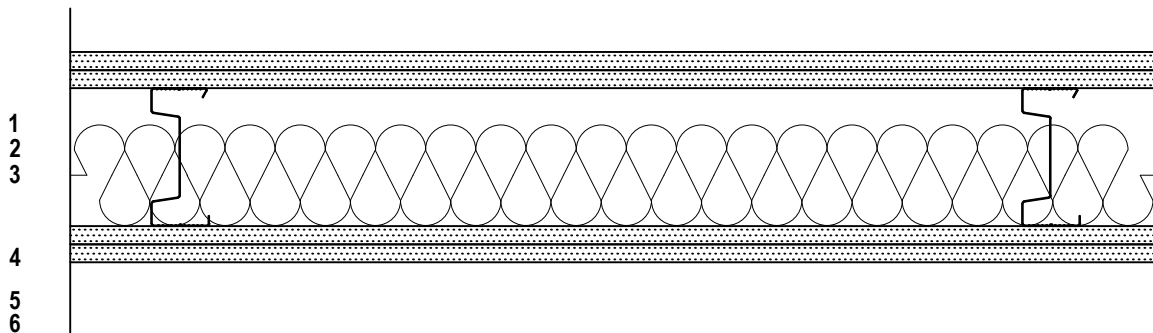


# KNAUF

## Knauf RX 95/95 (600) UN-NU M66

TERÄSRANKA

EI KANTAVA SEINÄRAKENNE



|   |         |                           |
|---|---------|---------------------------|
| 1 | 12,5 mm | Ultraboard                |
| 2 | 12,5 mm | KN 13                     |
| 3 | 95 mm   | RXd/t k 600/450 mm        |
| 4 | 66mm    | Mineraalivillaeriste 66mm |
| 5 | 12,5 mm | KN 13                     |
| 6 | 12,5 mm | Ultraboard                |

Ääniluokka DnT,w 52 dB

Seinäkorkeus 7000/4000mm

Seinän paksuus 145mm

Paloluokka EI-60/EI-90\*\*

\*\*KN 13 levy korvataan KEK13 levyllä, EI90-paloluokka vaihtoehtoisesti kun villoitus runkotilan täyttävä kivillä Paroc extra tai vastaava