

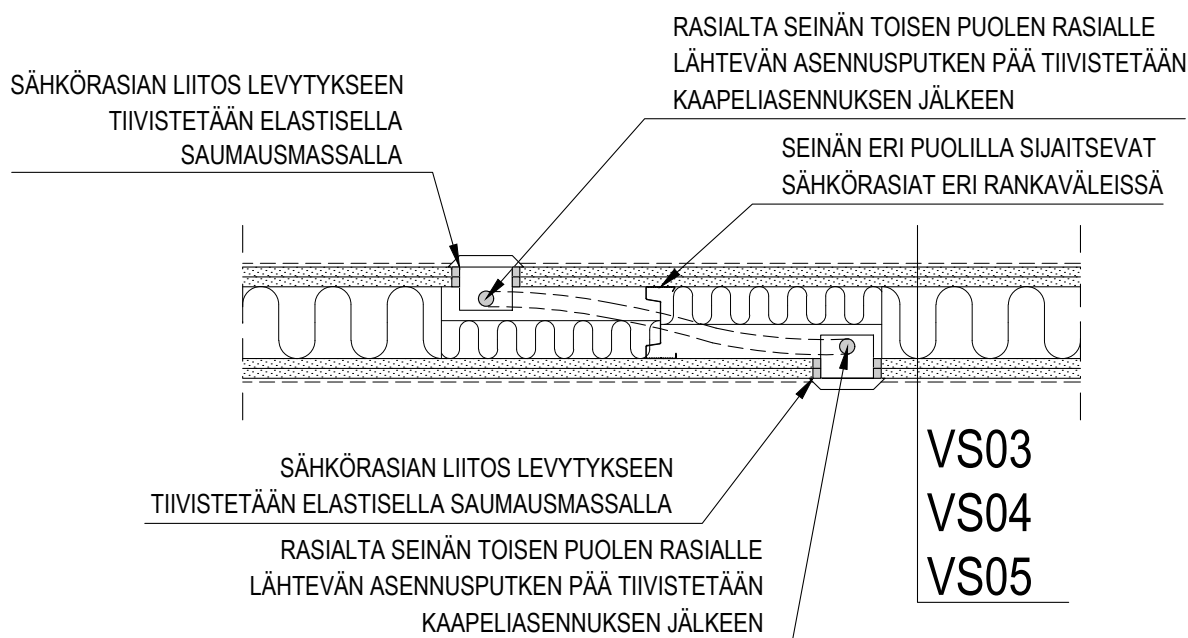
# LVIS- JA LÄPIVIENTIDETALJIT

SEURAAVAT DETALJIT KÄSITTELEVÄT ÄÄNTÄ ERISTÄVIEN RAKENTEIDEN LVIS- JA LIITOSDETALJIIKKA. ESITETYT DETALJIT OVAT PERIAATTEELLISIA.

LEVYJEN, KISKOJEN JA RANKOJEN KIINNITYKSET SEKÄ SAUMAUKSET VALMISTAJAN OHJEIDEN MUKAISESTI.

SEINIEN MAKSIMIKORKEUDET SEKÄ PALOLUOKAT KNAUF-VÄLISEINÄTYYPIT -ESITTEEN MUKAISESTI.

### SÄHKÖRASIAT YKSIRUNKOISISSA LEVYSEINISSÄ



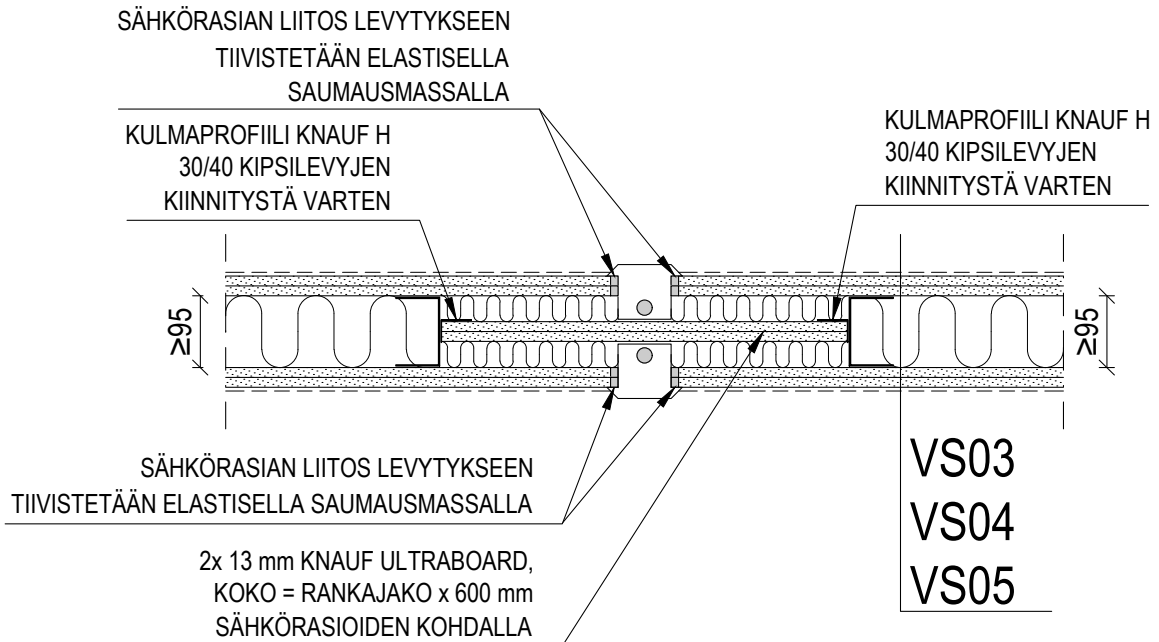
#### TOTEUTUSOHJEET :

- Palorajoilla läpiviennit toteutetaan palokatkosuunnitelman mukaan

# KNAUF

## YKSIRUNKOISTEN VÄLISEINIEN LIITOKSET SÄHKÖRASIAT VASTAKKAIN YKSIRUNKOISESSA LEVYSEINÄSSÄ

VASTAKKAISET SÄHKÖRASIAT YKSIRUNKOISISSA LEVYSEINISSÄ, RUNGON SYVYYS VÄH. 95 mm



### TOTEUTUSOHJEET :

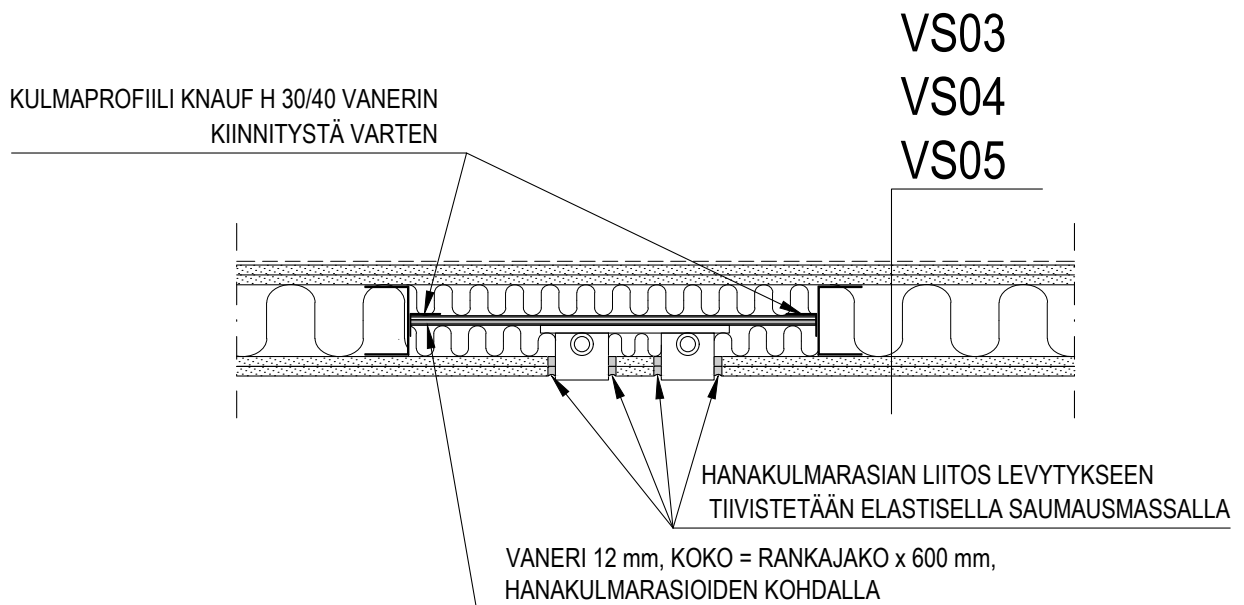
- Palorajoilla läpiviennit toteutetaan palokatko-suunnitelman mukaan
- Rasioiden pohjat eivät saa koskettaa KNAUF ULTRABOARD kipsilevyä



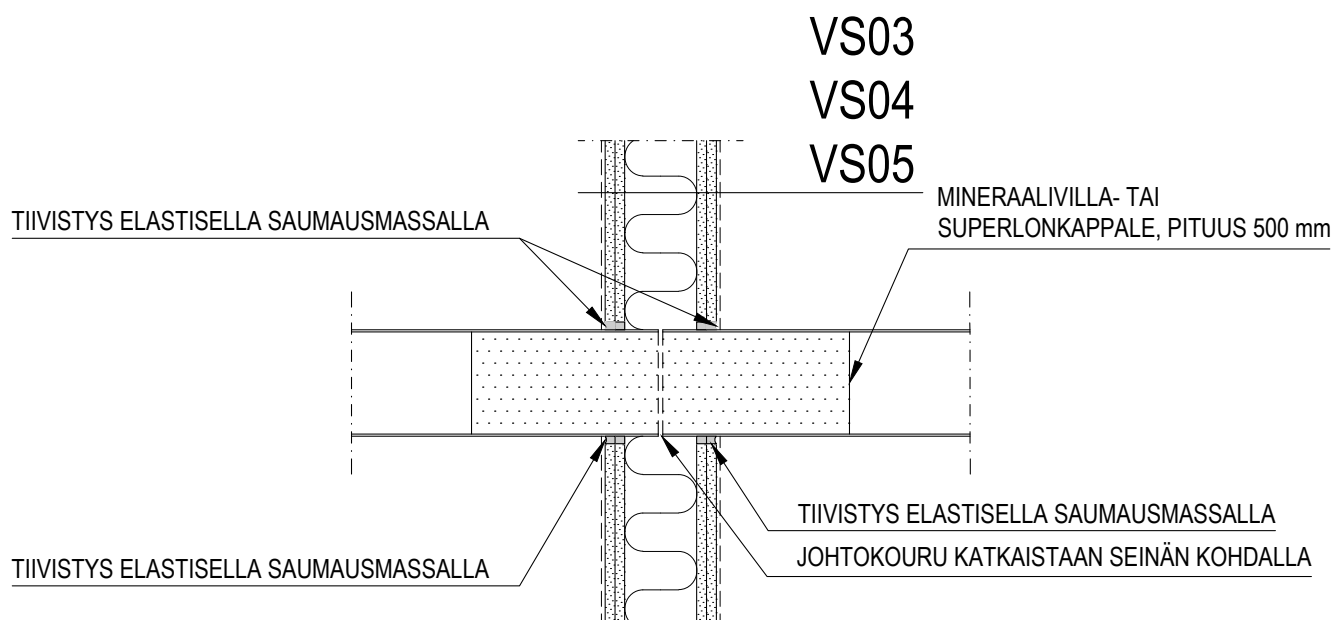
# YKSIRUNKOISTEN VÄLISEINIEN LIITOKSET

## HANAKULMARASIAN ASENNUKSEEN YKSIRUNKOISEEN LEVYSEINÄÄN

HANAKULMARASIAKSEEN SEINISSÄ, JOISSA ON KAKSINKERTAINEN LEVYTYKSEEN



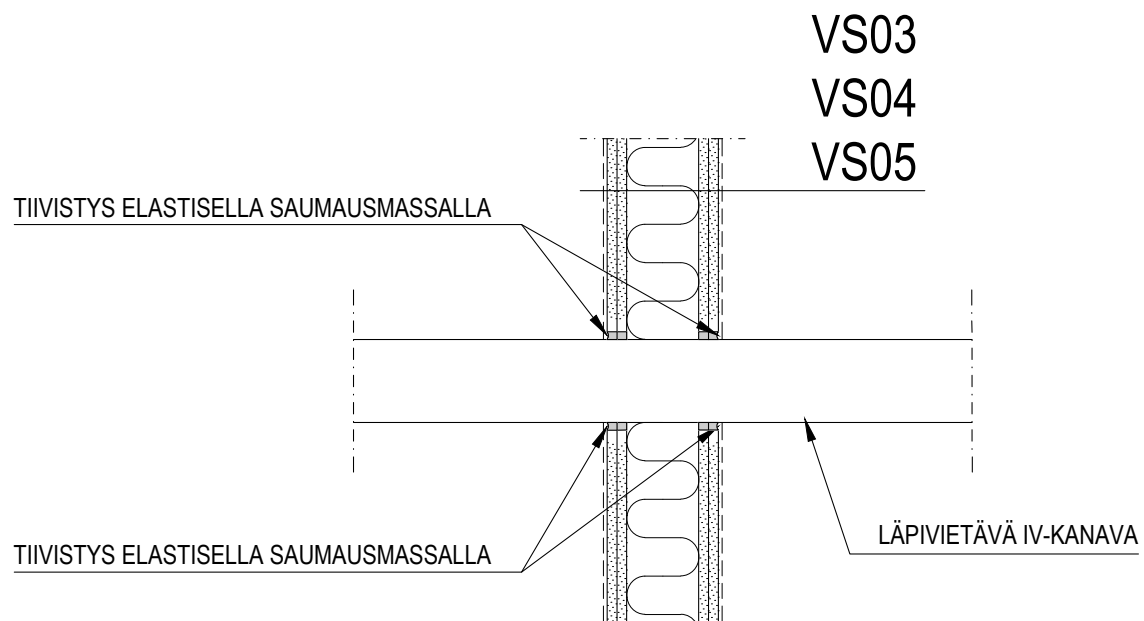
JOHTOKOURUN LÄPIVIENIT SEINISSÄ, JOISSA,  $D_{nT,w}$  40 ... 48 dB



### TOTEUTUSOHJEET :

- Palorajoilla läpiviennit toteutetaan palokatkosuunnitelman mukaan
- Levyseinästä läpivietävän kourun tulee olla kauttaaltaan irti levyseinän rungosta ja levytyksestä

IV-KANAVAN LÄPIVIENIT SEINISSÄ, JOISSA ON KAKSINKERTAINEN LEVYTYS



### TOTEUTUSOHJEET :

- Palorajoilla läpiviennit toteutetaan palokatkosuunnitelman mukaan
- Levyseinästä läpivietävän kanavan tulee olla kauttaaltaan irti levyseinän rungosta ja levytyksestä