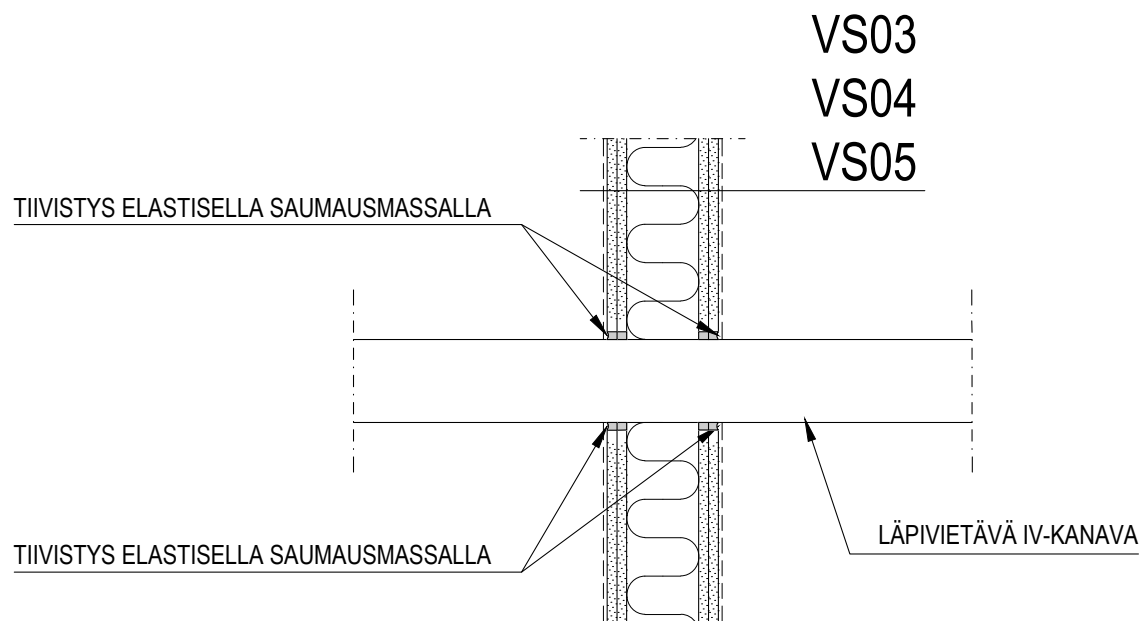


IV-KANAVAN LÄPIVIENIT SEINISSÄ, JOISSA ON KAKSINKERTAINEN LEVYTYS



TOTEUTUSOHJEET :

- Palorajoilla läpiviennit toteutetaan palokatkosuunnitelman mukaan
- Levyseinästä läpivietävän kanavan tulee olla kauttaaltaan irti levyseinän rungosta ja levytyksestä