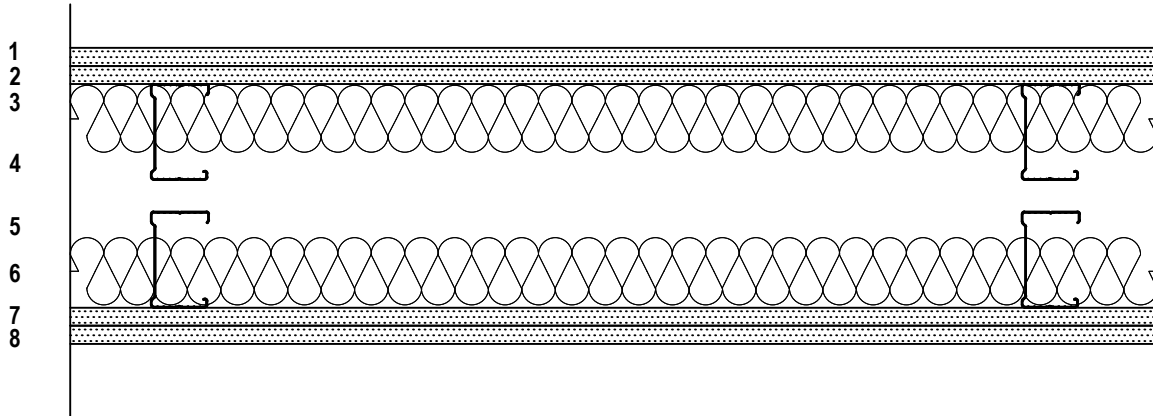




Knauf LPR 66/66x2 (600) KN-NK M100

TERÄSRANKA
EI KANTAVA SEINÄRAKENNE



1	12,5 mm	KEK 13
2	12,5 mm	KN 13
3	50mm	Mineraalivillaeriste 50mm
4	66 mm	LPRd/t k 600 mm
5	66 mm	LPRd/t k 600 mm
6	50mm	Mineraalivillaeriste 50mm
7	12,5 mm	KN 13
8	12,5 mm	KEK 13

Ääniluokka DnT,w 57-60 dB*Huom

Seinäkorkeus 3500/3500mm

Seinän paksuus 204mm

Paloluokka EI-60/EI-90**

*Korkeampi äänieristysluokka saavutetaan kun asennus suoritetaan Knauf ohjeiden mukaisesti sekä kiinnitetään huomiota sivutiesiirtymiin sekä rakenteen tiiveyteen. Reunaprofiilina käytetään SKT-tyyppistä lattia- ja kattokiskoa

**KN 13 levy korvataan KEK13 levyllä, EI90-paloluokka vaihtoehtoisesti kun villoitus runkotilan täyttävä kivillä Paroc extra tai vastaava