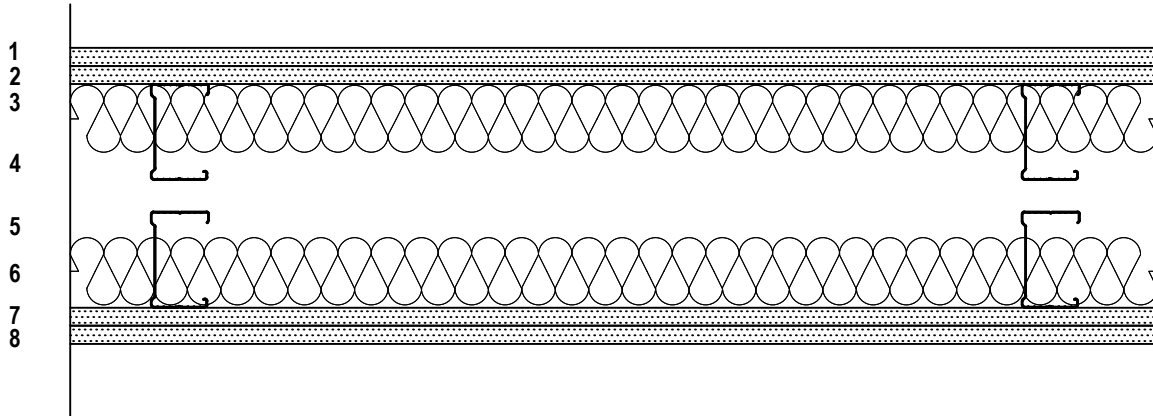


# KNAUF

## Knauf LPR 66/66x2 (600) UN-NU M100 TERÄSRANKA EI KANTAVA SEINÄRAKENNE



1	12,5 mm	Ultraboard
2	12,5 mm	KN 13
3	50mm	Mineraalivillaeriste 50mm
4	66 mm	LPRd/t k 600 mm
5	66 mm	LPRd/t k 600 mm
6	50mm	Mineraalivillaeriste 50mm
7	12,5 mm	KN 13
8	12,5 mm	Ultraboard

Ääniluokka DnT,w 57-60 dB\*Huom

Seinäkorkeus 3300/3300mm

Seinän paksuus 205mm

Paloluokka EI-60/EI-90\*\*

\*Korkeampi äänieristysluokka saavutetaan kun asennus suoritetaan Knauf ohjeiden mukaisesti sekä kiinnitetään huomiota sivutiesiirtymiin sekä rakenteen tiiveyteen. Reunaprofiilina käytetään SKT-tyypistä lattia- ja kattokiskoa

\*\*KN 13 levy korvataan KEK13 levyllä, EI90-paloluokka vaihtoehtoisesti kun villoitus runkotilan täyttävä kivillä Paroc extra tai vastaava