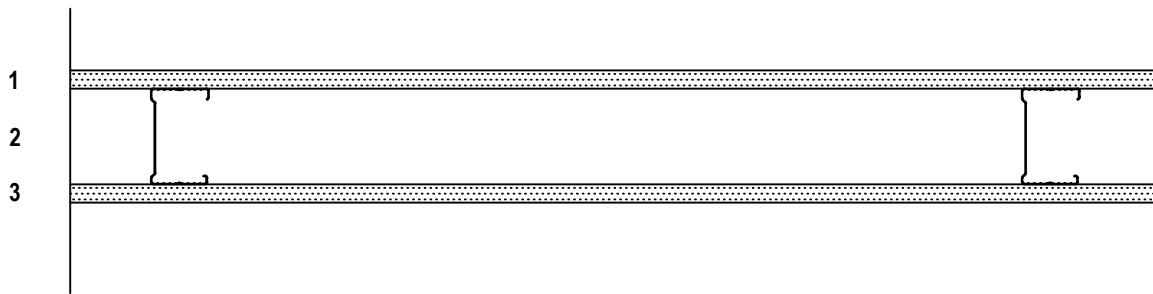


KNAUF

Knauf LPR 66/66 (600) N-N M0

TERÄSRANKA

EI KANTAVA SEINÄRAKENNE



| | | |
|---|---------|-----------------|
| 1 | 12,5 mm | KN 13 |
| 2 | 66 mm | LPRd/t k 600 mm |
| 3 | 12,5 mm | KN 13 |

Ääniluokka DnT,w 20-25 dB *Huom

Seinäkorkeus 3800/3800mm

Seinän paksuus 92mm

Paloluokka EI-30

*Korkeampi äänieristysluokka saavutetaan kun asennus suoritetaan Knauf ohjeiden mukaisesti sekä kiinnitetään huomiota sivutiesiirtymiin sekä rakenteen tiiveyteen. Reunaprofiilina käytetään SKT-tyyppistä lattia- ja kattokiskoa