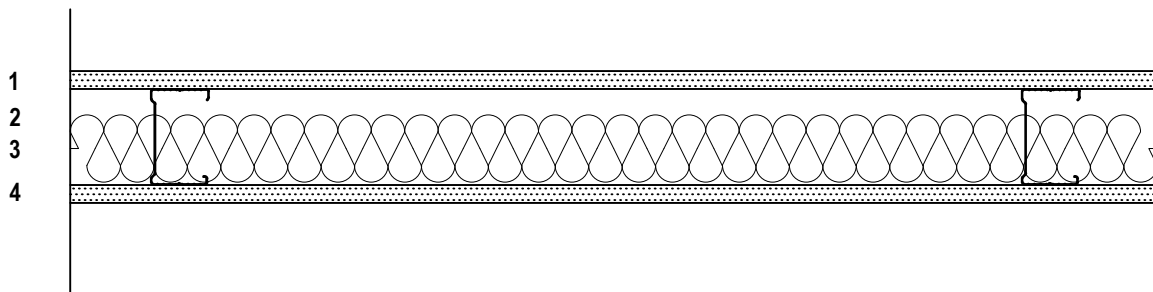


# KNAUF

## Knauf LPR 66/66 (600) K-K M50

TERÄSRANKA

EI KANTAVA SEINÄRAKENNE



|   |         |                           |
|---|---------|---------------------------|
| 1 | 12,5 mm | KEK 13                    |
| 2 | 66 mm   | LPRd/t k 600 mm           |
| 3 | 50mm    | Mineraalivillaeriste 50mm |
| 4 | 12,5 mm | KEK 13                    |

Ääniluokka DnT,w 35-40 dB\*Huom

Seinäkorkeus 4000/3800mm

Seinän paksuus 92mm

Paloluokka EI-30/EI-60\*\*

\*Korkeampi äänieristysluokka saavutetaan kun asennus suoritetaan Knauf ohjeiden mukaisesti sekä kiinnitetään huomiota sivutiesiirtymiin sekä rakenteen tiiveyteen. Reunaprofiilina käytetään SKT-tyyppistä lattia- ja kattokiskoa

\*\*KN 13 levy korvataan KEK13 levyllä, kun villoitus runkotilan täyttävä kivivilla Paroc extra tai vastaava