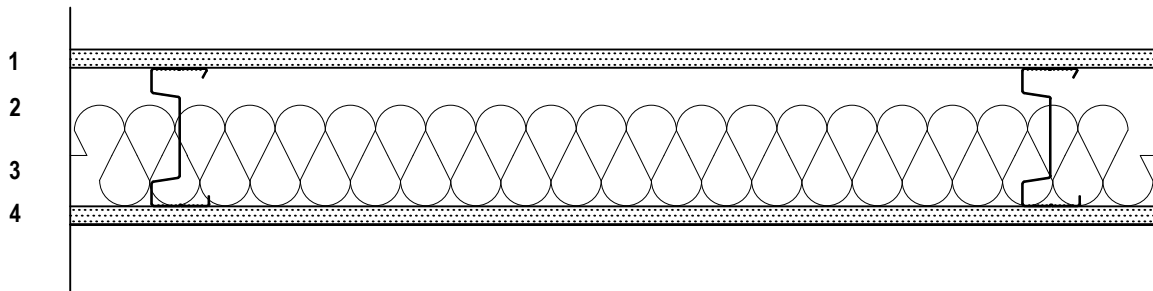


# KNAUF

## Knauf RX 95/95 (600) K-K M70

TERÄSRANKA

EI KANTAVA SEINÄRAKENNE



1	12,5 mm	KEK 13
2	95 mm	RXd/t k 600/450 mm
3	70mm	Mineraalivillaeriste 70mm
4	12,5 mm	KEK 13

Ääniluokka DnT,w 40 dB

Seinäkorkeus 6000/3800mm

Seinän paksuus 121mm

Paloluokka EI-30/EI-60\*\*

\*\*KN 13 levy korvataan KEK13 levyllä, kun villoitus runkotilan täyttävä kivilla Paroc extra tai vastaava